

Жилой комплекс "ПРАЙМ ПАРК"  
по адресу: г. Москва, Ленинградский проспект, вл.37.

Основные проектные решения.  
1-я стадия строительства. Башня R4.  
Фасадные конструкции тип А2

ОПР-R4-1

Ведомость рабочих чертежей

№ п/п	Наименование	№ листа	Формат	Примечание
1	Ведомость рабочих чертежей. Общие данные	2	A3	
2	Фрагмент фасада тип F2	3	A1	
3	Узел 1	4	A1	
4	Узел 2	5	A1	
5	Узел 3	6	A1	
6	Узел 4	7	A1	

**ОБЩИЕ ДАННЫЕ**

Данный комплект чертежей общих проектных решений (ОПР) на алюминиевые светопрозрачные конструкции и облицовку фасадов по объекту: "Жилой комплекс "ПРАЙМ ПАРК" по адресу: г. Москва, Ленинградский проспект, вл.37.", разработан на основании Технического задания, документации стадии Детальный дизайн, разработанной ООО «Даер Рус» и проектной документации 1027-01-АР, разработанной ООО "Проектное бюро Апекс".

Проектирование ведется в соответствии с разработанными для Объекта СТУ, в соответствии с требованиями СНиПов и СП (актуализированная редакция):

- СП 131.13330.2012 "Строительная климатология и геофизика"
- СП 20.13330.2011 "Нагрузки и воздействия"
- СП 70.13330.2012 "Несущие и ограждающие конструкции"
- СП 16.13330.2011 "Стальные конструкции"
- СП 28.13330.2012 "Защита строительных конструкций от коррозии",

а также на основании:

- Статических расчетов конструкций витражей,
- Требований каталогов производителя светопрозрачных алюминиевых систем "SCHUECO FWS50", "SCHUECO AWS75 BS.HI", "SCHUECO ADS75HD".
- Требований альбомов технических решений для навесной фасадной системы с воздушным зазором "Хилти",
- Технического свидетельства Минрегиона РФ (ТС-\_\_).

1. Заполнения :

- В окнах и витражах со 2го этажа и выше:
- прозрачные участки: СПД51 мм: 8 ESG HST (Покрытие поз.2) - 14 Al Ar - 6 Float ESG HST - 14 Al Ar - 44.2 VSG PVB.
- непрозрачные участки: СПД51 мм: 8 ESG HST (Покрытие поз.2) - 14 Al Ar - 6 Float эмалит серый - 14 Al Ar - 8 Float.

2. Светопрозрачные конструкции окон выполняются из профилей системы Schueco AWS75 BS.HI, оборудованы поворотной-откидной фурнитурой и фурнитурой откидной перед поворотной с заблокированной поворотной функцией. Все окна оснащены функцией микроприветривания, за исключением окон, оборудованных шумоизоляционными вентиляционными клапанами "Schueco VarioAir+". На окна, в зонах повышенного ветрового давления, устанавливаются "помощники" при открывании и закрывании. Окна с поворотной-откидным открыванием оборудуются стеклянными экранами безопасности.

3. Цвет алюминиевых профилей внутри и снаружи здания "серый" и "бронза", согласовывается с Архитектором и Заказчиком.

4. Оконная и дверная фурнитура из нержавеющей стали.

5. Все изделия из оцинкованного листа должны быть оцинкованы по классу II (второй) 80-140 гр Zn/м.2, слой грунта 7-10 мкн, слой полиэстера 12-20мкн в соответствии с ГОСТ 14818-80, толщина 0.7мм RAL \_\_\_\_\_.

6. Для всех конструкций требования к коррозионной защите в соответствии со СП 28.13330.2012 "Защита строительных конструкций от коррозии".

7. Наружные и внутренние примыкания выполняются из оцинкованной стали толщиной 0,7 мм. Элементы внутренних примыканий устанавливаются внахлест с нанесением на стыках и в зонах примыкания к несущим конструкциям и конструкциям витражного остекления мастики "СТИЗ В" или аналогичной. Крепление элементов примыканий к алюминиевым конструкциям витражей и между собой выполняется вытяжными заклепками из нержавеющей стали. Все типовые узлы и узлы примыкания к строительным конструкциям выполнять согласно требованиям производителя систем витражей и комплектов чертежей КМ, КМД.

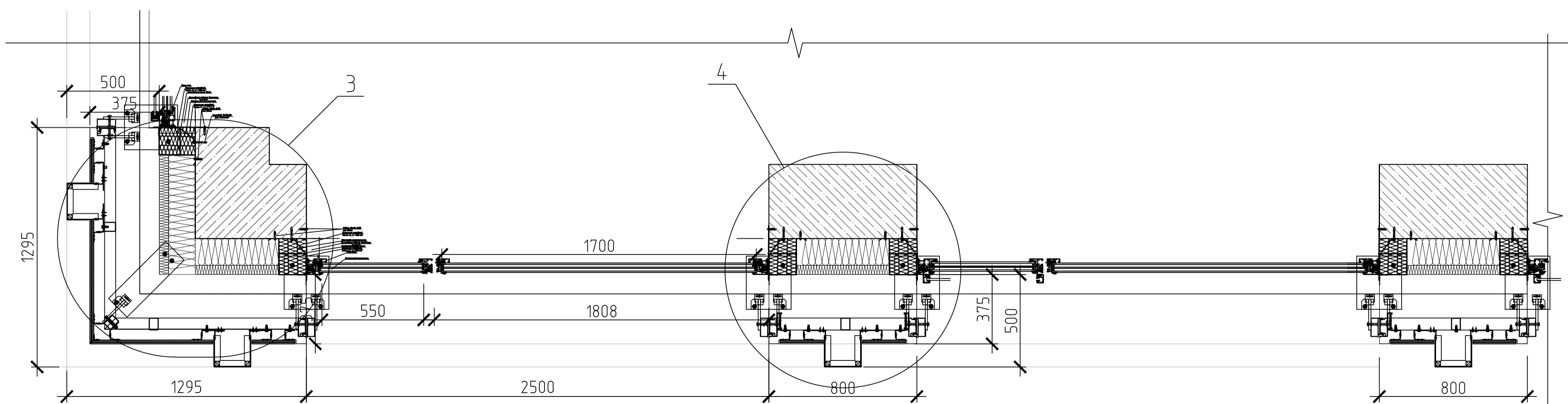
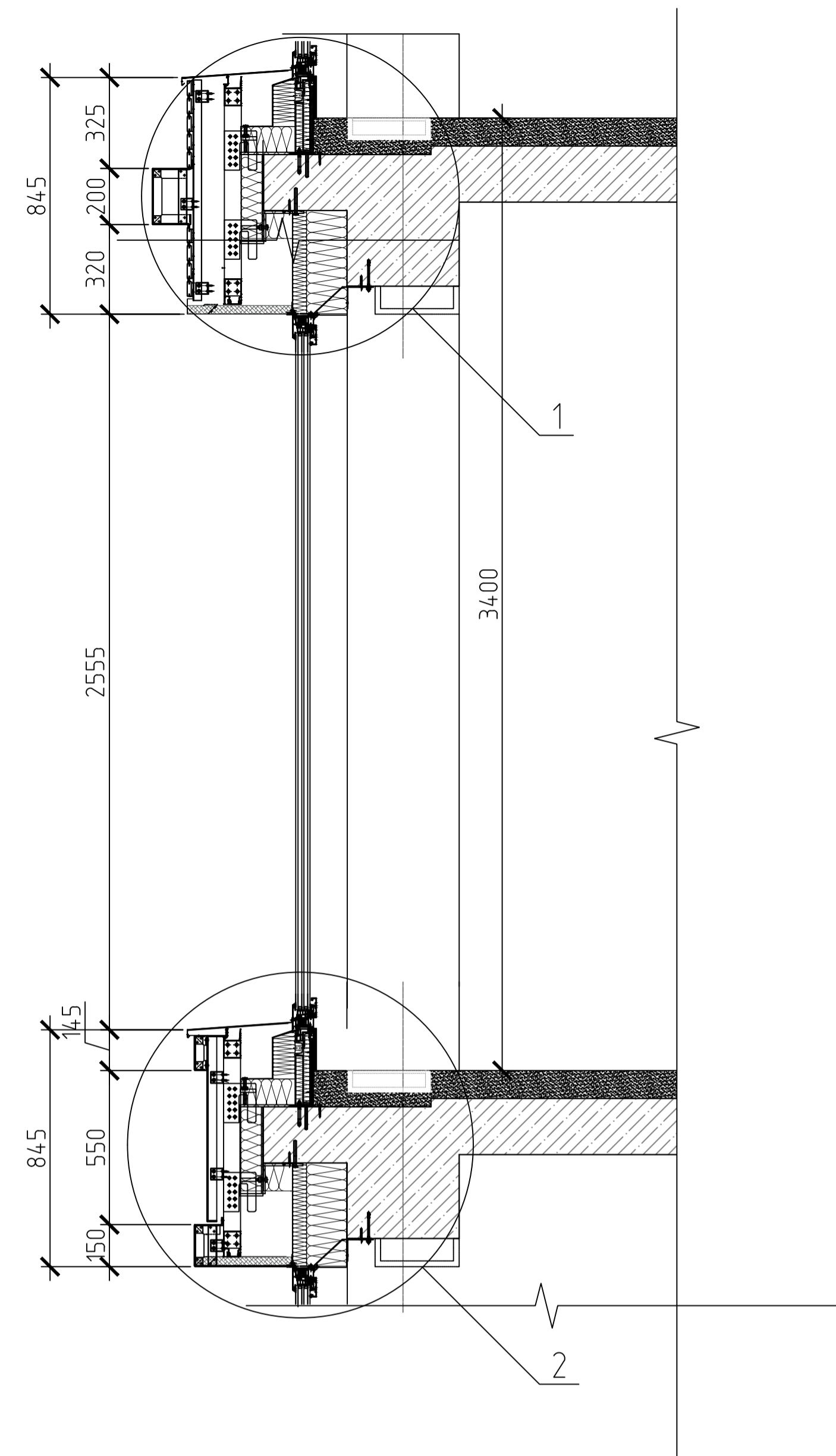
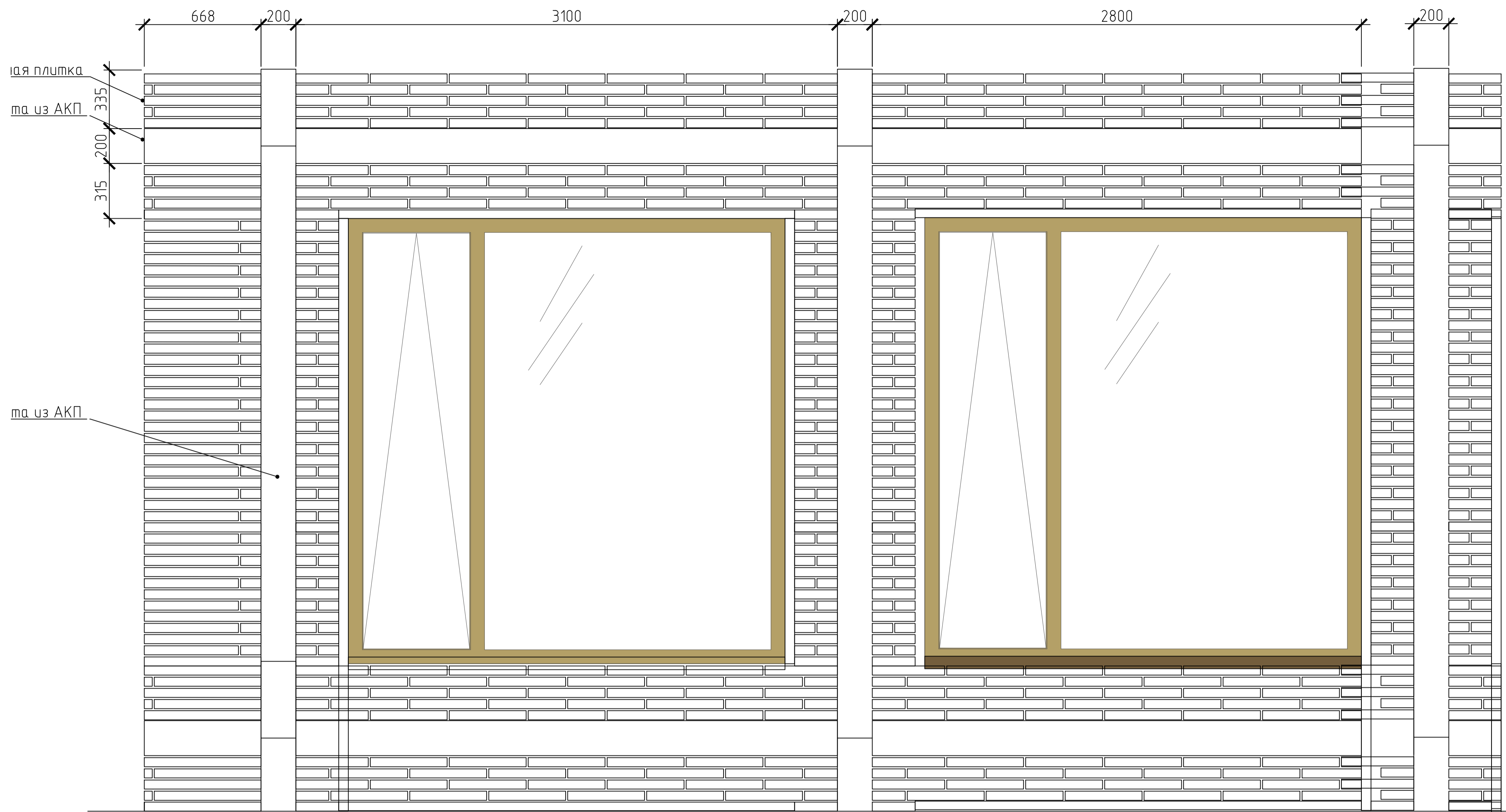
8. Статические расчеты выбранных профилей светопрозрачных конструкций выполнить в отдельном приложении к проекту КМ.

9. Система декоративной облицовки фасадов является многослойной конструкцией, состоящей из несущего каркаса, утепляющего слоя, фасадных декоративных элементов (кассеты, панели, плиты) и ряда фасонных элементов для устройства швов, оконных откосов, сливов и т.п. Основанием для системы являются ограждающие конструкции наружных стен здания.

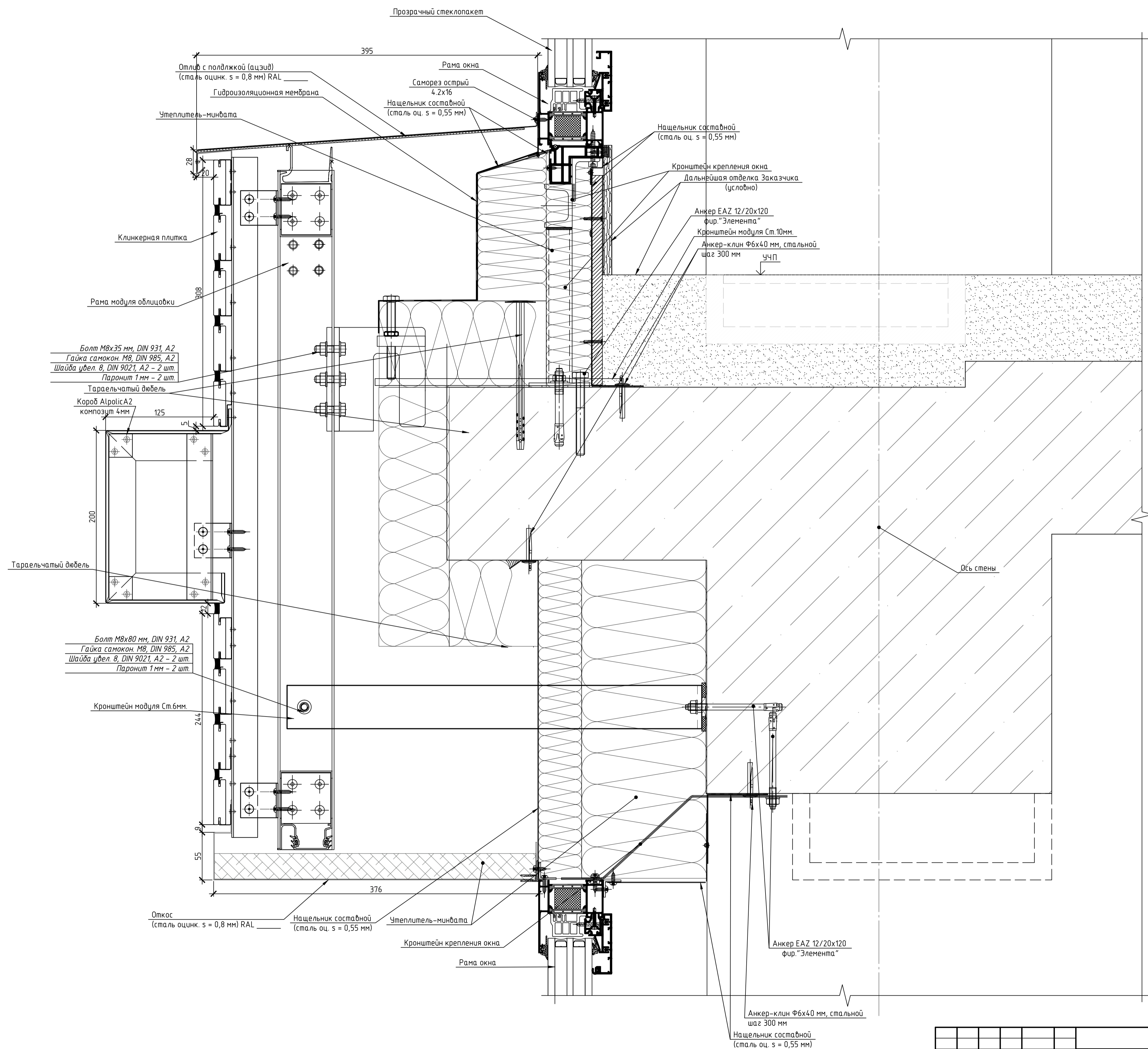
10. Утепление наружных стен здания выполняется минераловатными плитами, типа Роквул, в два слоя общей толщиной 180 мм.

11. В проекте КМ указать перечень работ на которые составляются акты освидетельствования скрытых работ.

						ОПР-R4-1			
						Жилой комплекс "ПРАЙМ ПАРК"			
						по адресу: г. Москва, Ленинградский проспект, вл.37.			
Изм.	Кол.уч.	Лист.	№ док	Подпись	Дата	Основные проектные решения. 1-я стадия строительства. Башня R4. Фасадные конструкции тип A2	Стадия	Лист	Листов
					10.18		Р	2	7
Разработал		Зцев							
Проверил									
Утвердил									
Н.контр.		Балдина			10.18	Ведомость рабочих чертежей. Общие данные			
ГИП		Видусов			10.18				



ОПР-Р4-1						Жилой комплекс "ПРАЙМ ПАРК"			
по адресу: г. Москва, Ленинградский проспект, вл.37.									
Изм.	Колуч.	Лист	№ док.	Подпись	Дата	Стадия	Лист	Листов	
Разработал	Зуев				10.18	Основные проектные решения 1-я стадия строительства. Башня R4. Фасадные конструкции тип А2	Р	1	7
Проверил									
Утвердил									
Н.контр.	Балдина				10.18	Фрагмент фасада тип А2			
ГИП	Видисов				10.18				

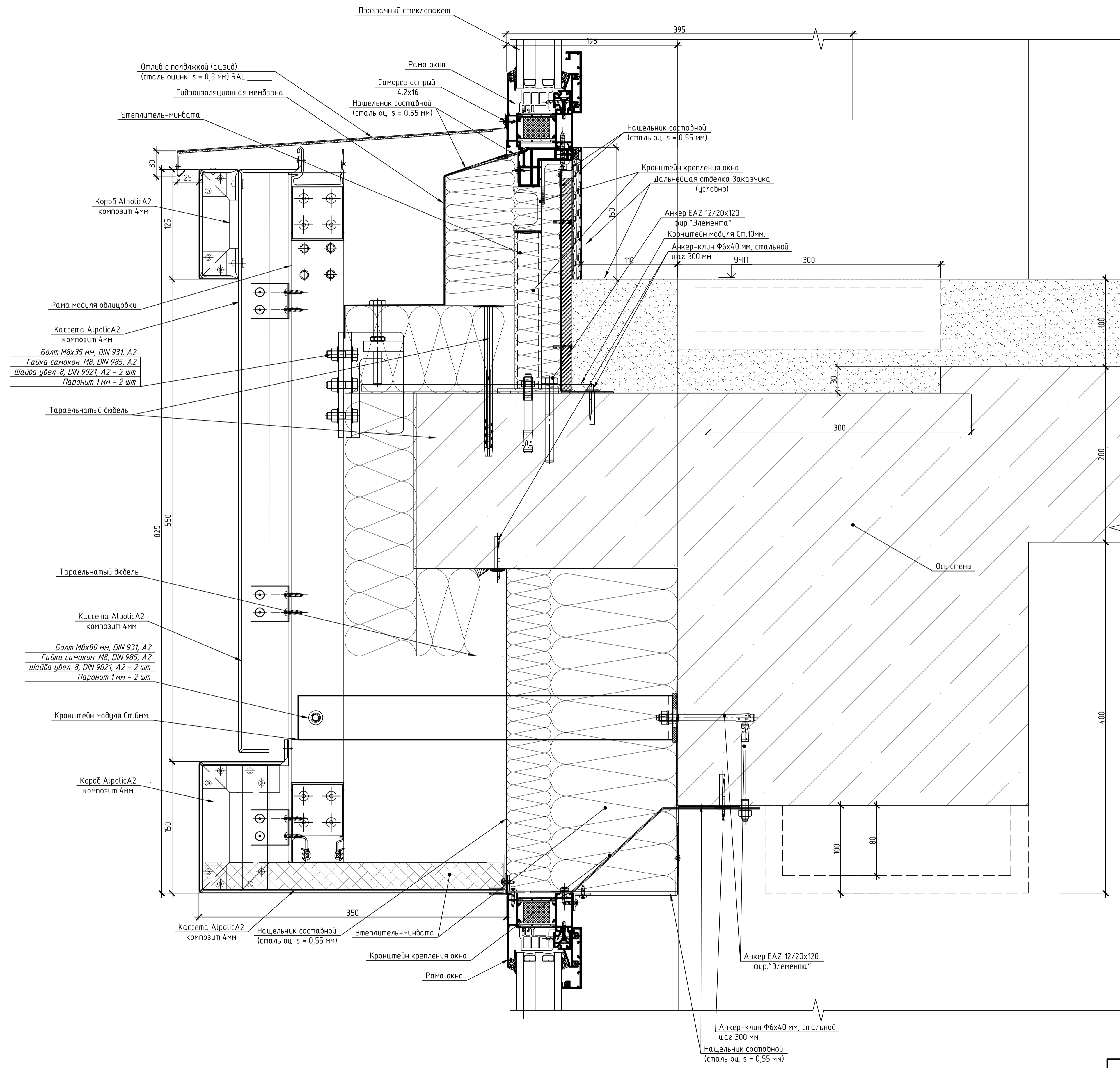


Болт М8х35 мм, DIN 931, А2  
 Гайка самоконт. М8, DIN 985, А2  
 Шайба цвел. 8, DIN 9021, А2 - 2 шт.  
 Паронит 1 мм - 2 шт.

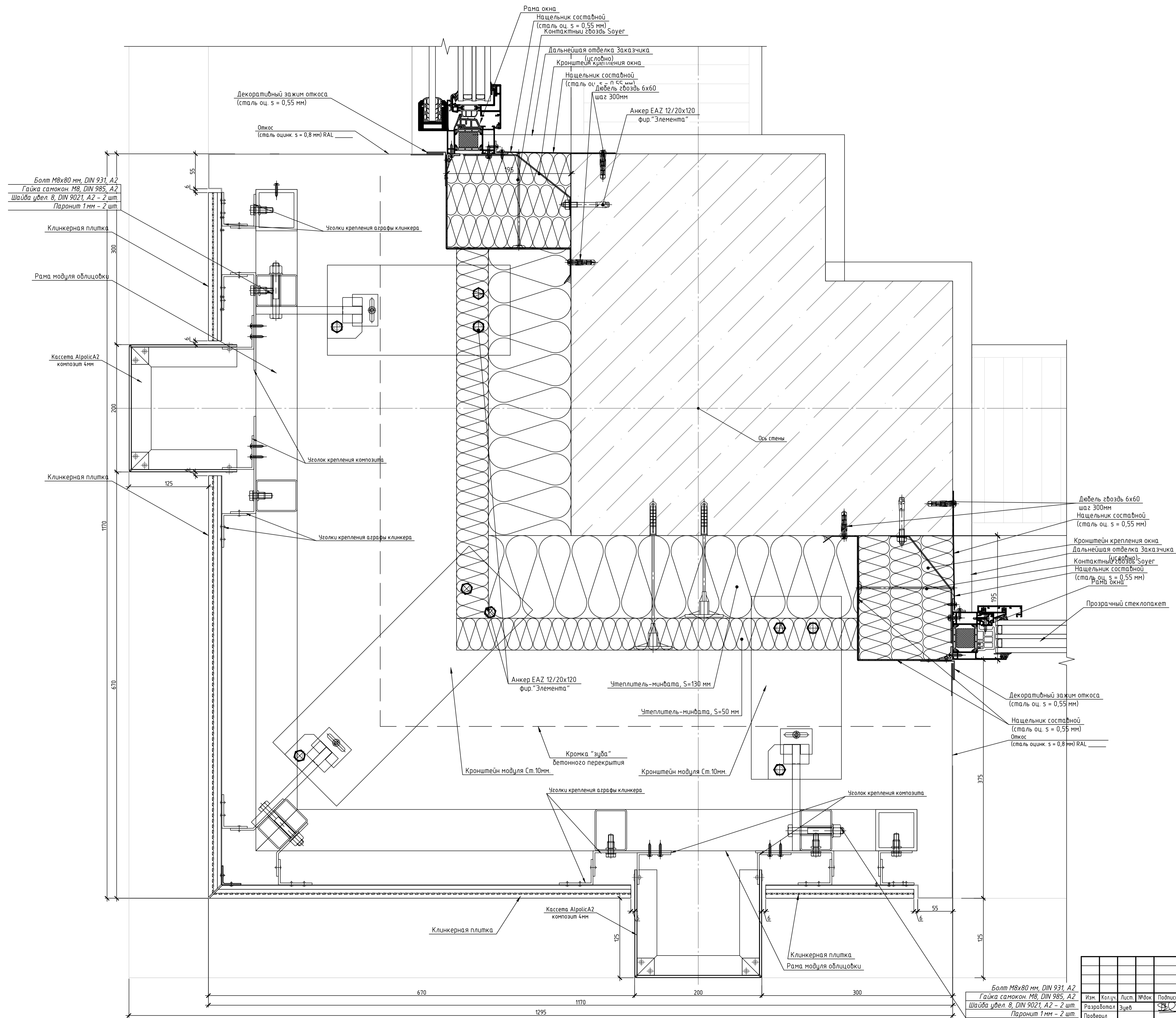
Болт М8х80 мм, DIN 931, А2  
 Гайка самоконт. М8, DIN 985, А2  
 Шайба цвел. 8, DIN 9021, А2 - 2 шт.  
 Паронит 1 мм - 2 шт.

ОПР-Р4-1					
Жилой комплекс "ПРАЙМ ПАРК"					
по адресу: г. Москва, Ленинградский проспект, вл.37.					
Изм.	Колуч.	Лист	№ док	Подпись	Дата
Разработал	Зуев				10.18
Проверил					
Утвердил					
Н.контр.	Балдина				10.18
ГИП	Видисов				10.18
				Узел 1	
				Стация	Лист
				Р	2
				Листов	7





ОПР-Р4-1					
Жилой комплекс "ПРАЙМ ПАРК"					
по адресу: г. Москва, Ленинградский проспект, вл.37.					
Изм.	Колуч.	Лист	№ док.	Подпись	Дата
Разработал	Чуев				10.18
Проверил					
Утвердил					
Н.контр.	Балдина				10.18
ГИП	Видисов				10.18
1-я стадия строительства. Башня R4. Фасадные конструкции тип А2				Стадия	Лист
Чзел 2				Р	3
				Листов	7
Формат А1					



ОПР-Р4-1					
Жилой комплекс "ПРАЙМ ПАРК"					
по адресу: г. Москва, Ленинградский проспект, вл.37.					
Изм.	Колуч.	Лист	№ док	Подпись	Дата
					10.18
Разработал	Зуев				10.18
Проверил					
Утвердил					
Н.контр.	Балдина				10.18
ГИП	Видусов				10.18
1-я стадия проектных решений			Стадия	Лист	Листов
Фасадная конструкция тип А2			Р	4	7
Узел 3					
Формат А1					