

ООО
"ИК ГЕНЕЗИС"

Жилой комплекс с подземной автостоянкой и сопутствующими инфраструктурными объектами (Лот 8),
расположенный по адресу : Москва, Автозаводская улица, вл. 23, участок №27,
с кадастровым номером 77:05:0002004:3244

L1-ОПР-1.1
Образец на здании

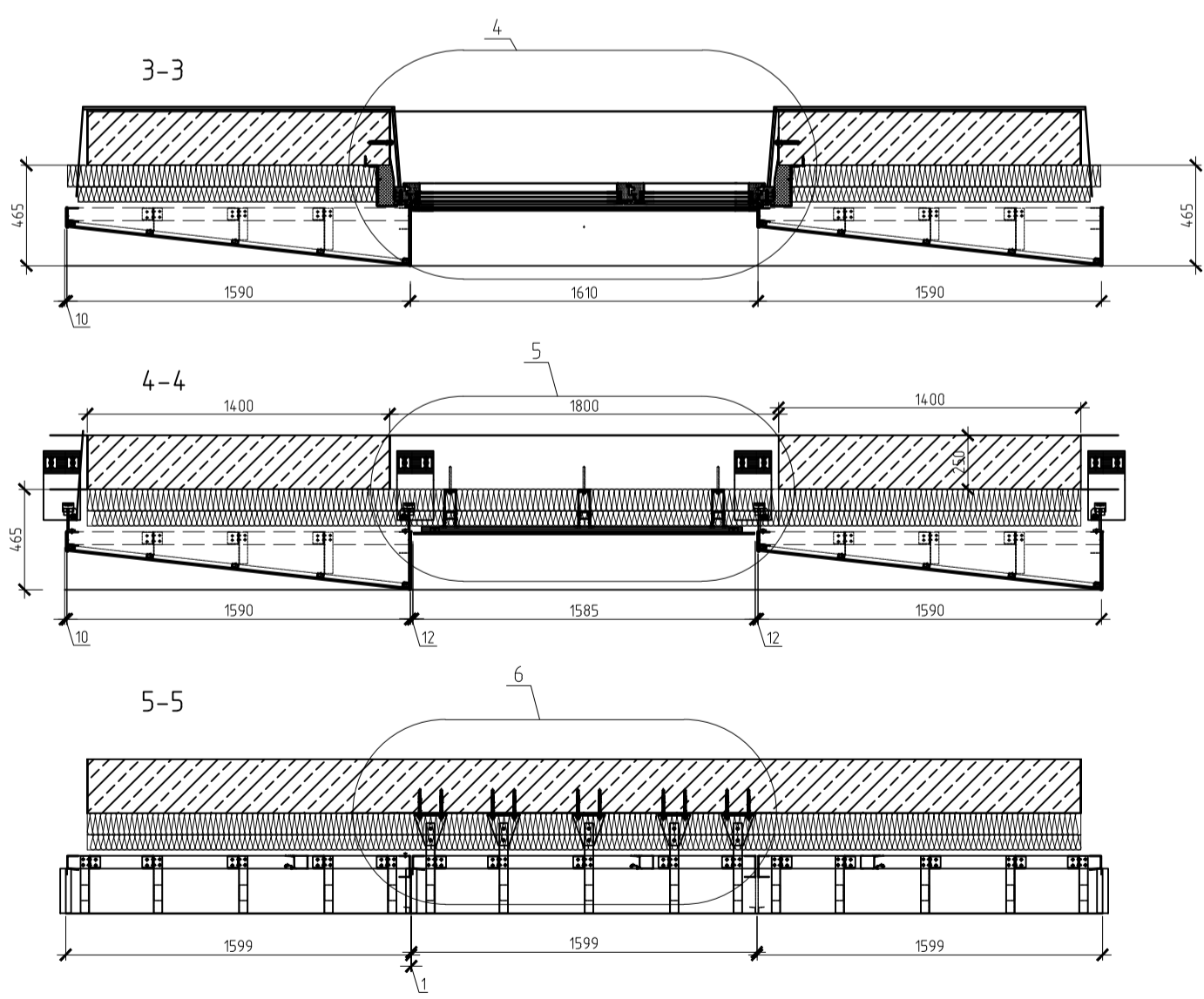
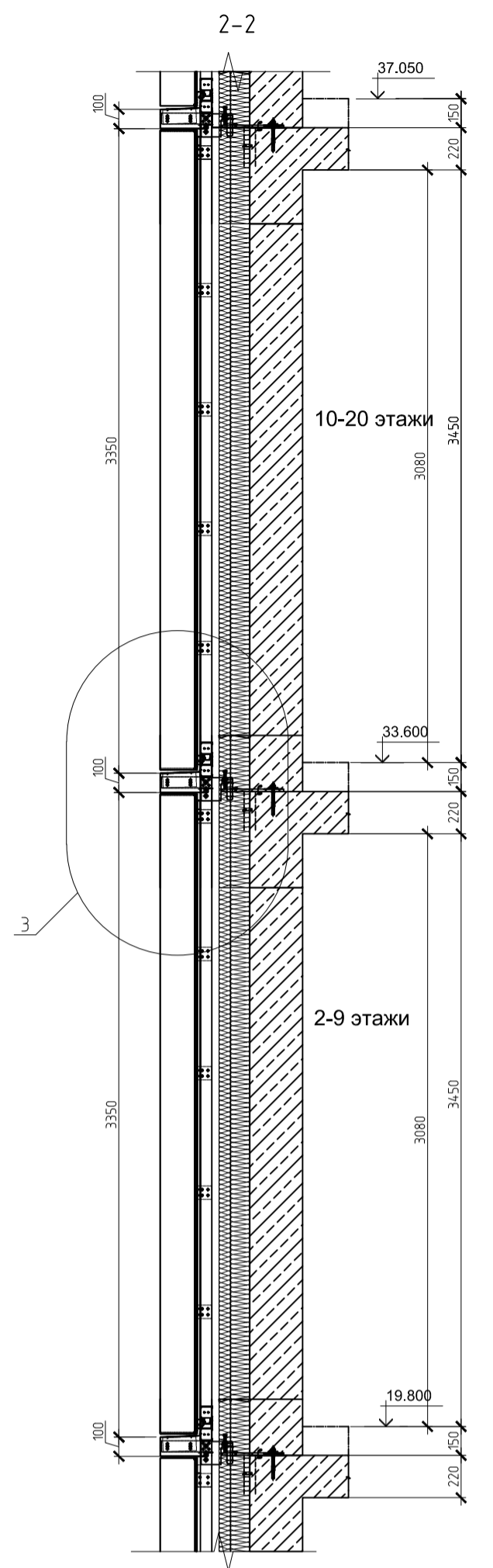
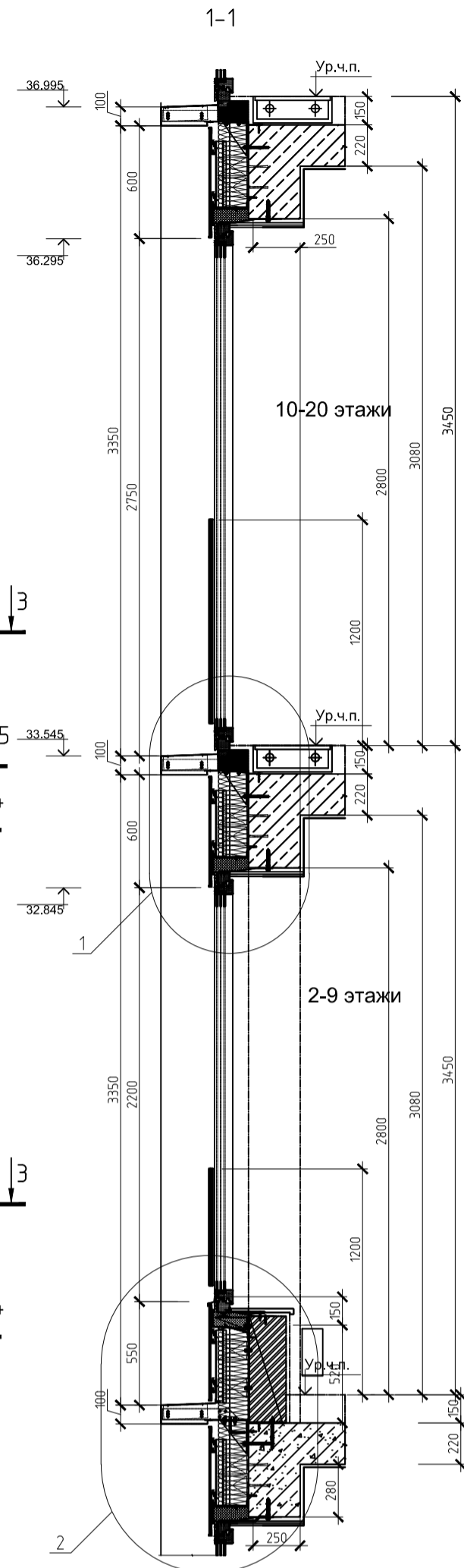
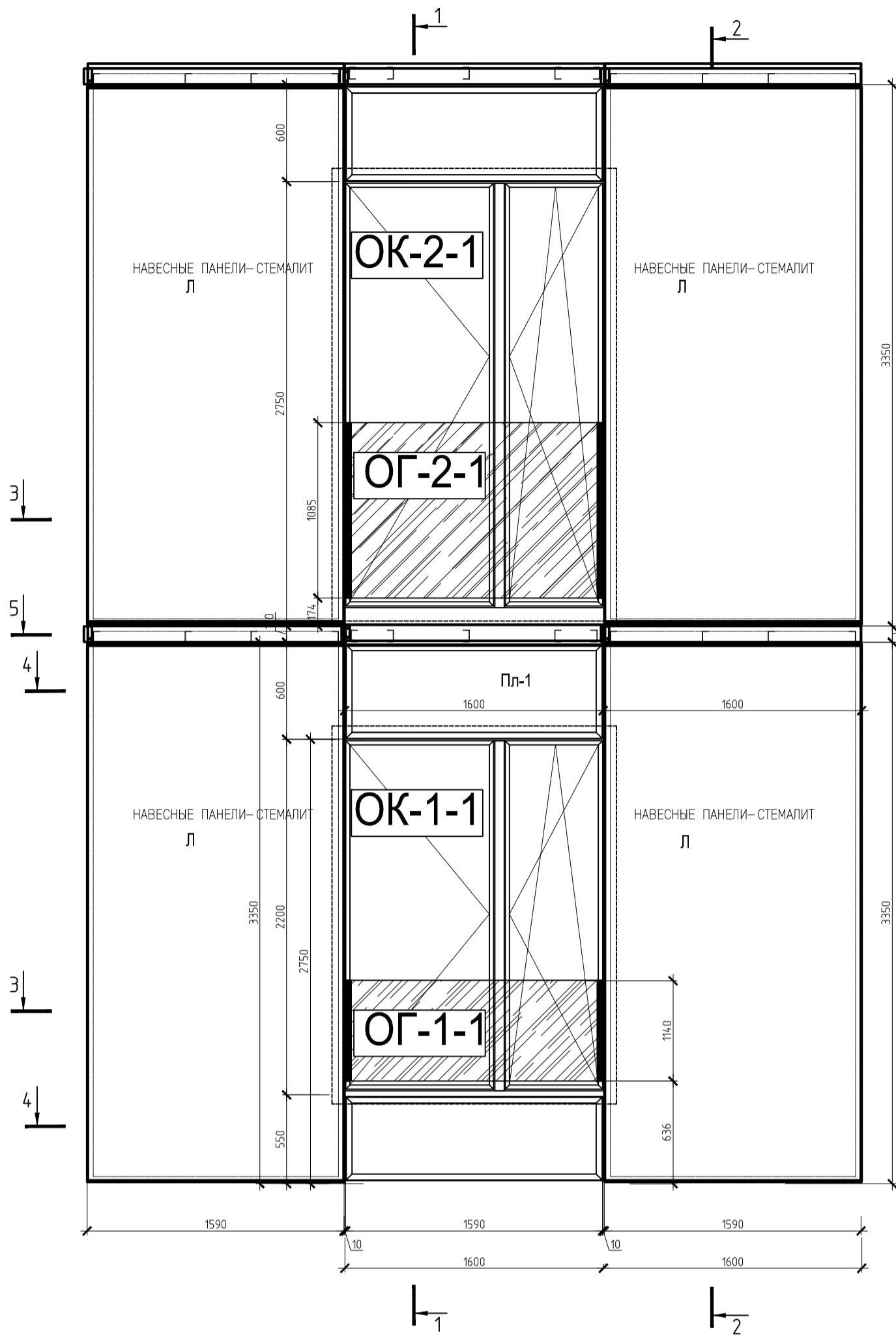
ОБЩИЕ ДАННЫЕ:

1. Общая часть
- 1.1 Данный комплект разработан в соответствии с техническим заданием Заказчика на основании электронной версии архитектурно-строительных чертежей стадии Р от 12.09.2017г., разработанных ООО "ПРОЕКТ МЕГ АНОМ".
- 1.2 Расчет конструкции произведен в соответствии с требованиями СНиП 2.01.07-85 "Нагрузки и воздействия", СНиП 2.03.06-85 "Алюминиевые конструкции", СНиП 23-02-2003 "Тепловая защита зданий".
- 1.3 В конструкциях модулей и витражей предусмотрена компенсация погрешностей строительных оснований в пределах нормируемых допусков. В случаях, когда строительные основания выполнены с нарушениями указанных допусков, они (основания) подлежат доработке до нормируемых значений.
2. Общее описание конструкций:
 - 2.1 За отметку 0.000 принята проектная отметка чистого пола входов в жилую часть и универсага, соответствующая абсолютной отметке 124.15 (в системе высот МКС-50).
 - 2.2 В соответствии с решениями, принятыми на стадии "Проект" и заключением МГЭ №77-2-1-3-0017-16 от 19 февраля 2016г., наружные стены выполняются по технологии вентилируемого фасада, многослойные.
 - 2.3 Проект выполнен с использованием прессованных алюминиевых профилей модульной системы G-tech компании ГЕНЕЗИС.
 - 2.4 Изоляция наружных стен здания с вентилируемым зазором с использованием минераловатных плит ROCKWOOL ВЕНТИ БАТТС Д, δ=160 мм (ТУ 5762-015-457-57203-05).
 - 2.5 Цвет стемалита, видимых металлических панелей согласовывается с архитектором - автором проекта дополнительно.
 - 2.6 Свето-прозрачные конструкции 5-20 этажей запроектированы в системе оконного деревянного профиля, выполненного из клееного бруса сосны(со стыками), с наружными декоративными алюминиевыми защитными накладками. Остекление выполняется энергоэффективными двухкамерными стеклопакетами с использованием мультифункционального стекла. Все окна открывающиеся. Коэффициент теплопередачи остекления 0.9 Вт/м2*К. Крепление оконных блоков выполнить только к железобетонным конструкциям.
 - 2.7 Цвет оконных и витражных профилей, а также цвет фурнитуры и петель согласовать с архитектором
 - 2.8 Фурнитура оконных блоков согласовывается заказчиком.
 - 2.9 Все узловые соединения стоечных и ригельных профилей выполнять в соответствии с указаниями данного проекта.
 - 2.10 Примыкание оконных и витражных блоков должны соответствовать ГОСТ 30971-2002.
 - 2.11 Несущие кронштейны модульных и витражных конструкций изготовлены из стали С235 с защитным цинковым покрытием. Участки кронштейнов, с поврежденным защитным покрытием, необходимо обработать цинковой пастой.
 - 2.12 Модульные конструкции навешиваются на кронштейны с помощью установленных на модулях крюков.
 - 2.13 Монтаж модульных конструкций необходимо осуществлять последовательно снизу вверх.
 - 2.14 В болтовых соединениях необходимо использовать крепеж нормальной точности.
 - 2.15 Саморезы и заклепки применять в строгом соответствии с требованиями спецификаций; изделия из нержавеющей стали А2 для использования со стороны улицы.

3. Требования к изготовлению, монтажу и эксплуатации:
 - 3.1 Перед началом строительно-монтажных работ произвести приемку стен основания под монтаж. На стенах должны отсутствовать инородные предметы, швы кладки должны быть тщательно заполнены раствором.
 - 3.2 Перед началом строительно-монтажных работ провести испытания крепежных анкеров в реальных условиях строительной площадки.
 - 3.3 На элементы фасада запрещена установка и крепление каких-либо конструкций и их элементов, не предусмотренных данным комплектом чертежей.
 - 3.4 Монтаж конструкций производится в соответствии с СНиП 12-03-2001 "Безопасность труда в строительстве. Часть 1. Общие требования." СНиП 12-04-2002 Безопасность труда в строительстве. Часть 2. Строительное производство".
 - 3.5 Монтаж кронштейнов к стальным конструкциям осуществлять на сварке ручной дуговой по ГОСТ 5264-80 электродами Э42А. Сварные швы зачистить от окалины. Контроль сварных швов - визуальный 100%.
 - 3.6 Для всех конструкций требования к коррозионной защите в соответствии со СНиП 2.03.11-85 "Защита строительных конструкций от коррозии», как для слабоагрессивной среды.
 - 3.7 В процессе монтажа конструкций должны быть приняты меры по защите алюминиевых конструкции от механических повреждений, краски и искр от электросварки.

Нолиста	Наименование	Формат
1	Ведомость рабочих чертежей	A3
2	Общий вид. Разрезы	A2
3	Узел 1	A3
4	Узел 2	A3
5	Узел 3	A3
6	Узел 4	A3
7	Узел 5	A3
8	Узел 6	A3
9	Задание на мокап	A3

						L1-ОПР-1.1			
						Жилой комплекс с подземной автостоянкой и сопутствующими инфраструктурными объектами (Лот 8), расположенный по адресу : Москва, Автозаводская улица, вл. 23, участок №27, с кадастровым номером 77:05:0002004:3244			
Изм.	Кол.уч.	Лист	№ док.	Подп.	Дата	Корпус А,Б,В,Г,Д. Фасады.	Стадия	Лист	Листов
Разраб.		Зуев Д.В.					КМ	1	10
Проверил						Ведомость чертежей	ООО "ИК ГЕНЕЗИС"		
Н. контроль									
Утв.		Зуев Д.В.							



ТИП "Ф 1.1" Наружная конструкция стены со стемалитом

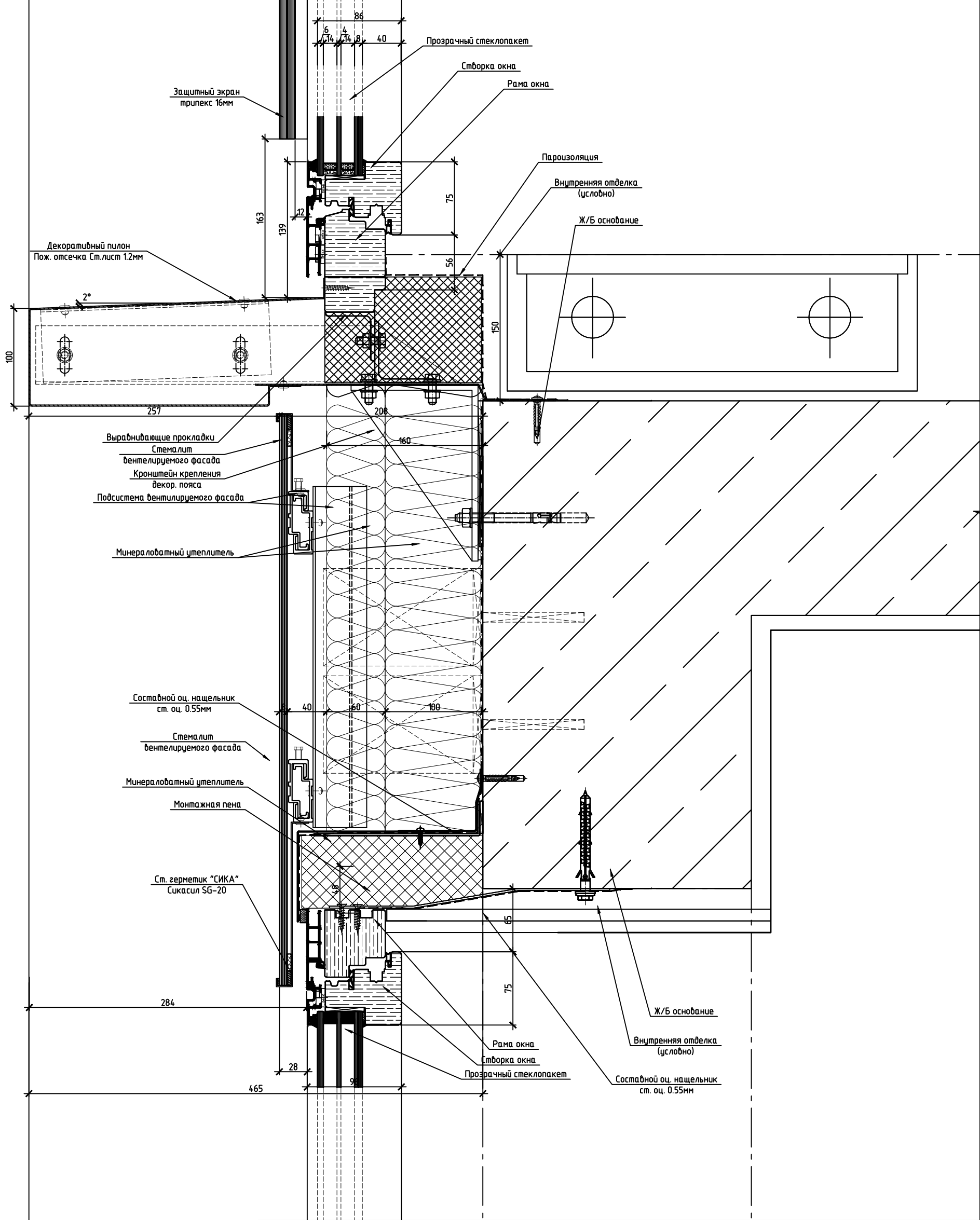
Стемалит с подконструкцией	300 мм
Воздушная прослойка	160 мм
Утеплитель "Rockwool" (Венти Баттс Д)	250 / 200 мм
Ж/Б стена / Кладка из газобетонных блоков D600;	
В3.5-S.0; F100; A=0,14 Вт/м °С	

УСЛОВНЫЕ ОБОЗНАЧЕНИЯ

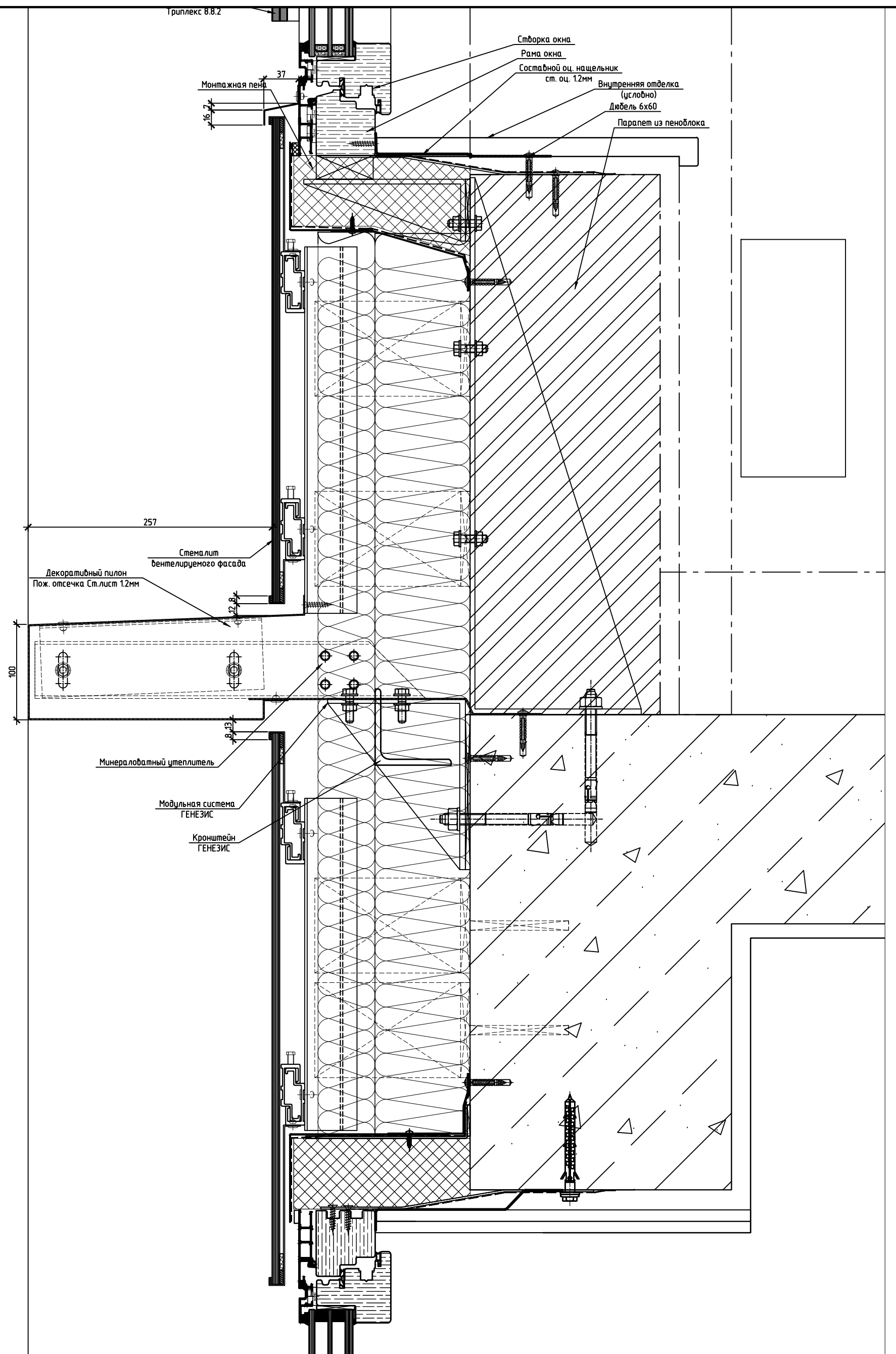
- Утеплитель "ВЕНТИ БАТТС Д" ROCKWOOL
- Ж/Б конструкции
- Газобетонные блоки D600

						L1-ОПР-1.1			
						Жилой комплекс с подземной автостоянкой и сопутствующими инфраструктурными объектами (Лот 8), расположенный по адресу : Москва, Автозаводская улица, вл. 23, участок №27, с кадастровым номером 77:05:0002004:3244			
Изм.	Кол. уч.	Лист	№ док.	Подп.	Дата	Корпус А,Б,В,Г,Д. Фасады.	Стадия	Лист	Листов
Разраб.	Зецев Д.В.						КМ	2	
Проверил						Общий вид Разрезы.	ООО "ИК ГЕНЕЗИС"		
Н. контроль									
Утв.	Зецев Д.В.								

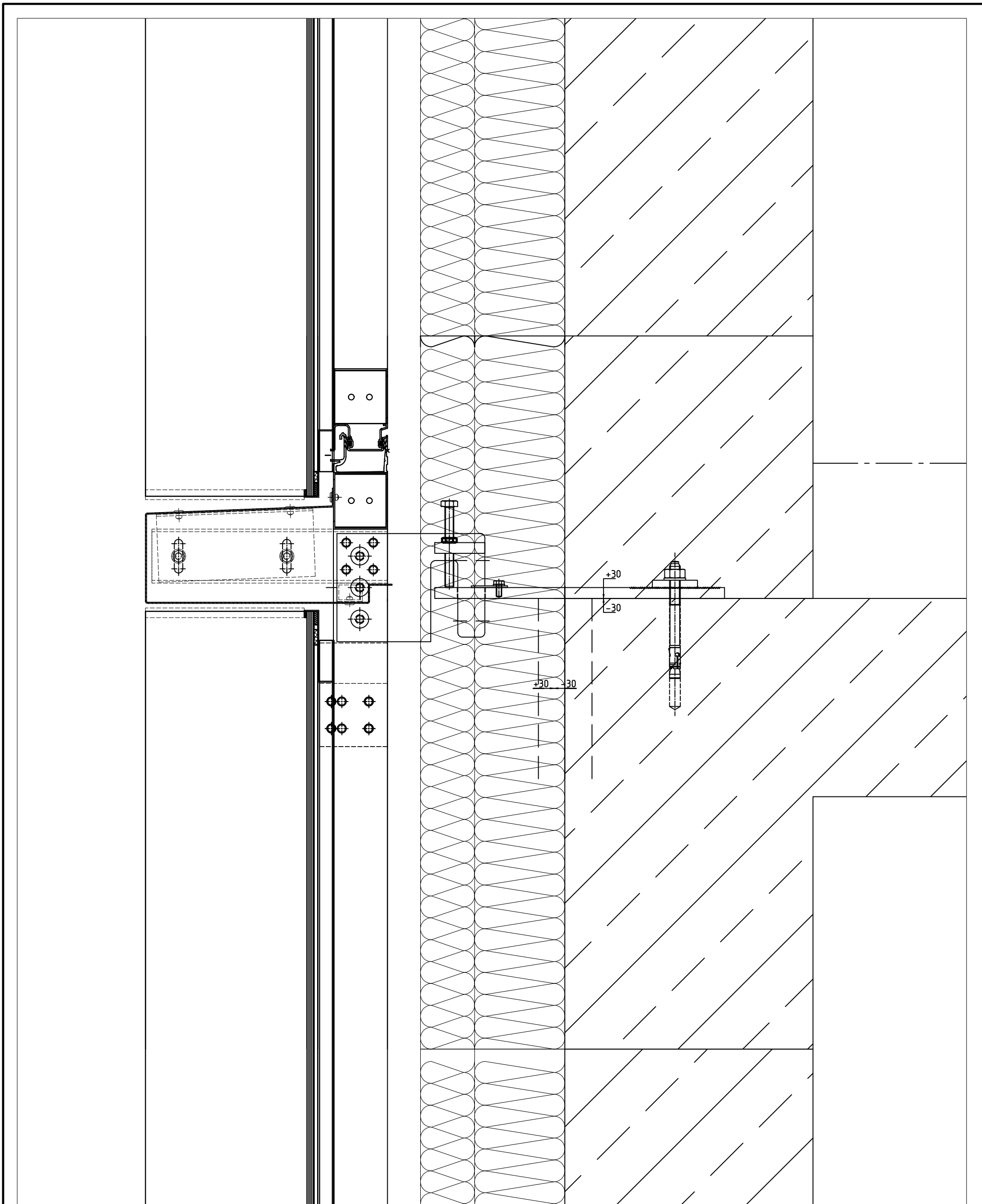
Формат А2



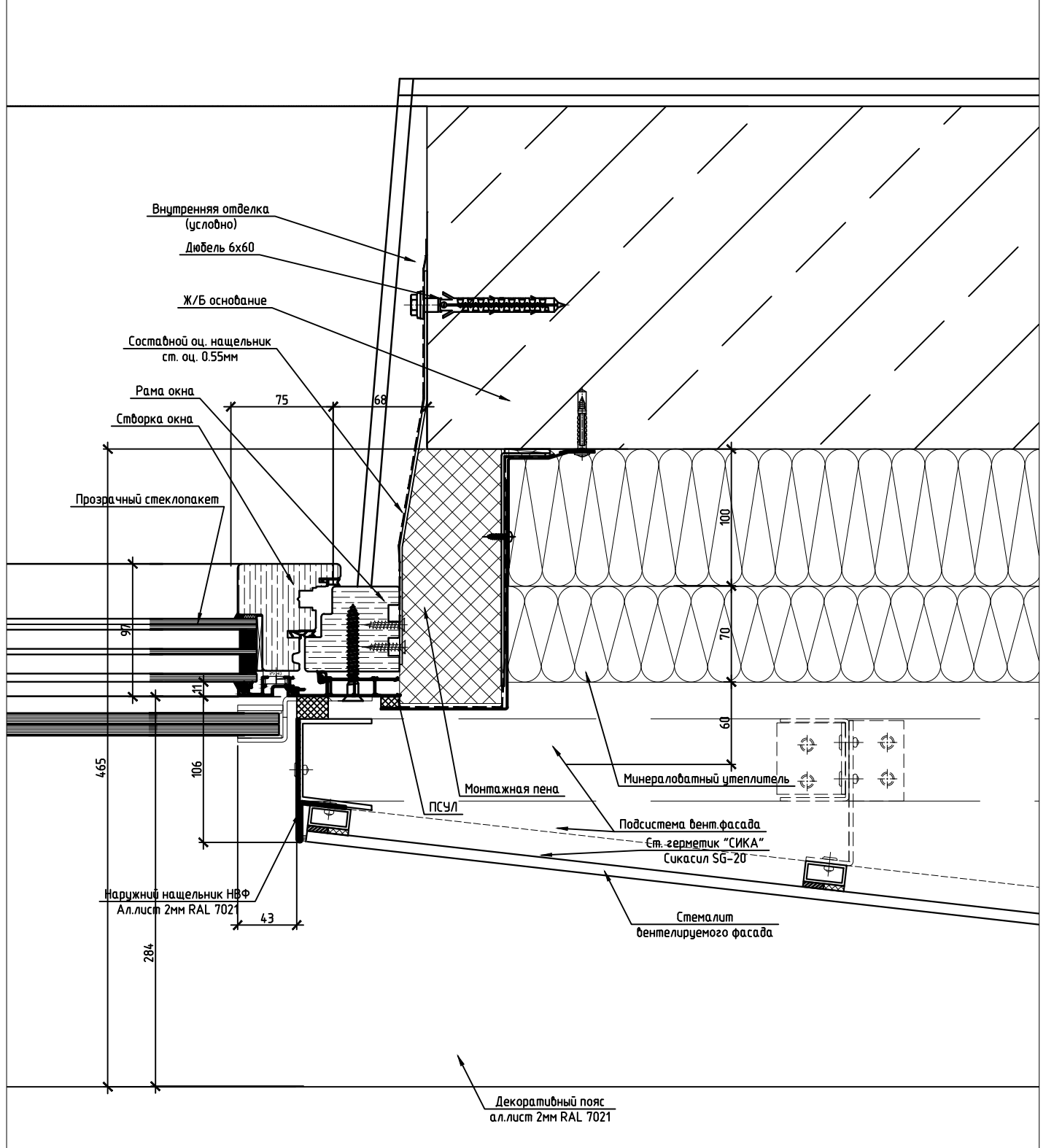
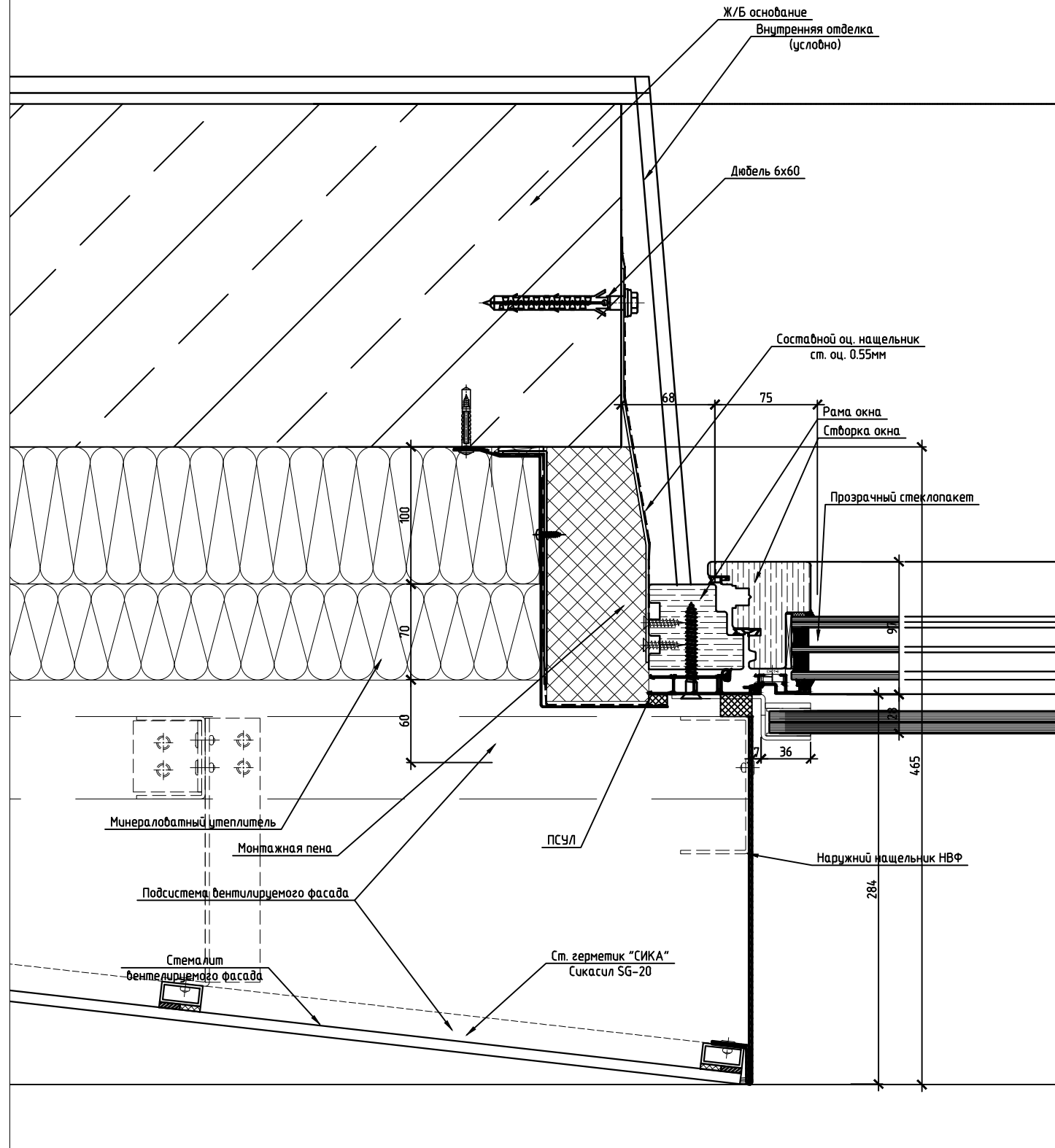
						L1-ОПР-1.1			
						Жилой комплекс с подземной автостоянкой и сопутствующими инфраструктурными объектами (Лот 8), расположенный по адресу : Москва, Автозаводская улица, вл. 23, участок №27, с кадастровым номером 77:05:0002004:3244			
Изм.	Кол. уч.	Лист	№ док.	Подп.	Дата	Корпус А,Б,В,Г,Д. Фасады.	Стадия	Лист	Листов
Разраб.							КМ	3	
Проверил						Узел 1	ООО "ИК ГЕНЕЗИС"		
Н. контроль									
Утв.									



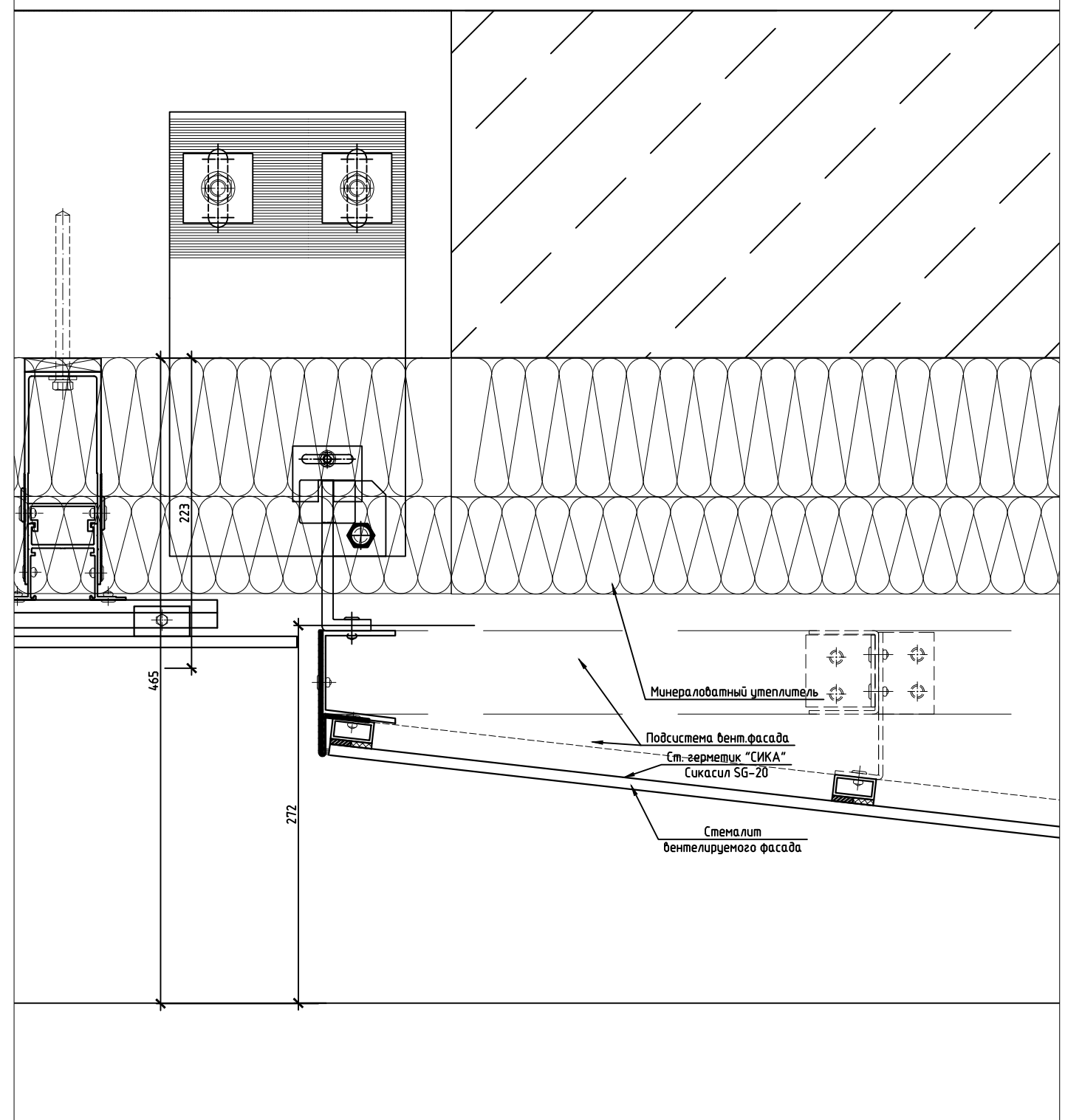
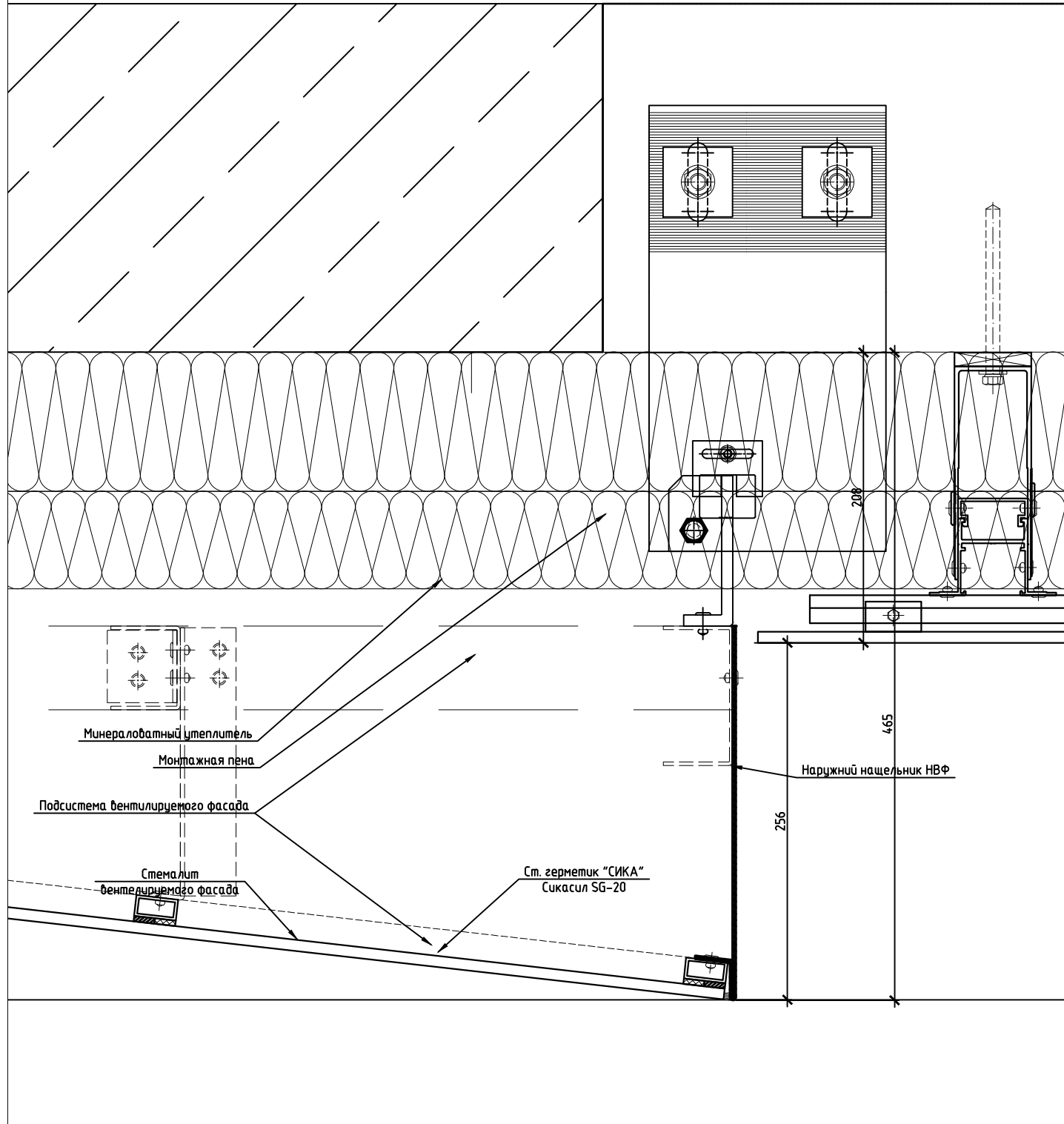
						L1-ОПР-1.1			
						Жилой комплекс с подземной автостоянкой и сопутствующими инфраструктурными объектами (Лот 8), расположенный по адресу : Москва, Автозаводская улица, вл. 23, участок №27, с кадастровым номером 77:05:0002004:3244			
Изм.	Кол. уч.	Лист	№ док.	Подп.	Дата	Корпус А,Б,В,Г,Д. Фасады.	Стадия	Лист	Листов
Разраб.		Зуев Д.В.					КМ	4	
Проверил						Узел 2	ООО "ИК ГЕНЕЗИС"		
Н. контроль									
Утв.		Зуев Д.В.							



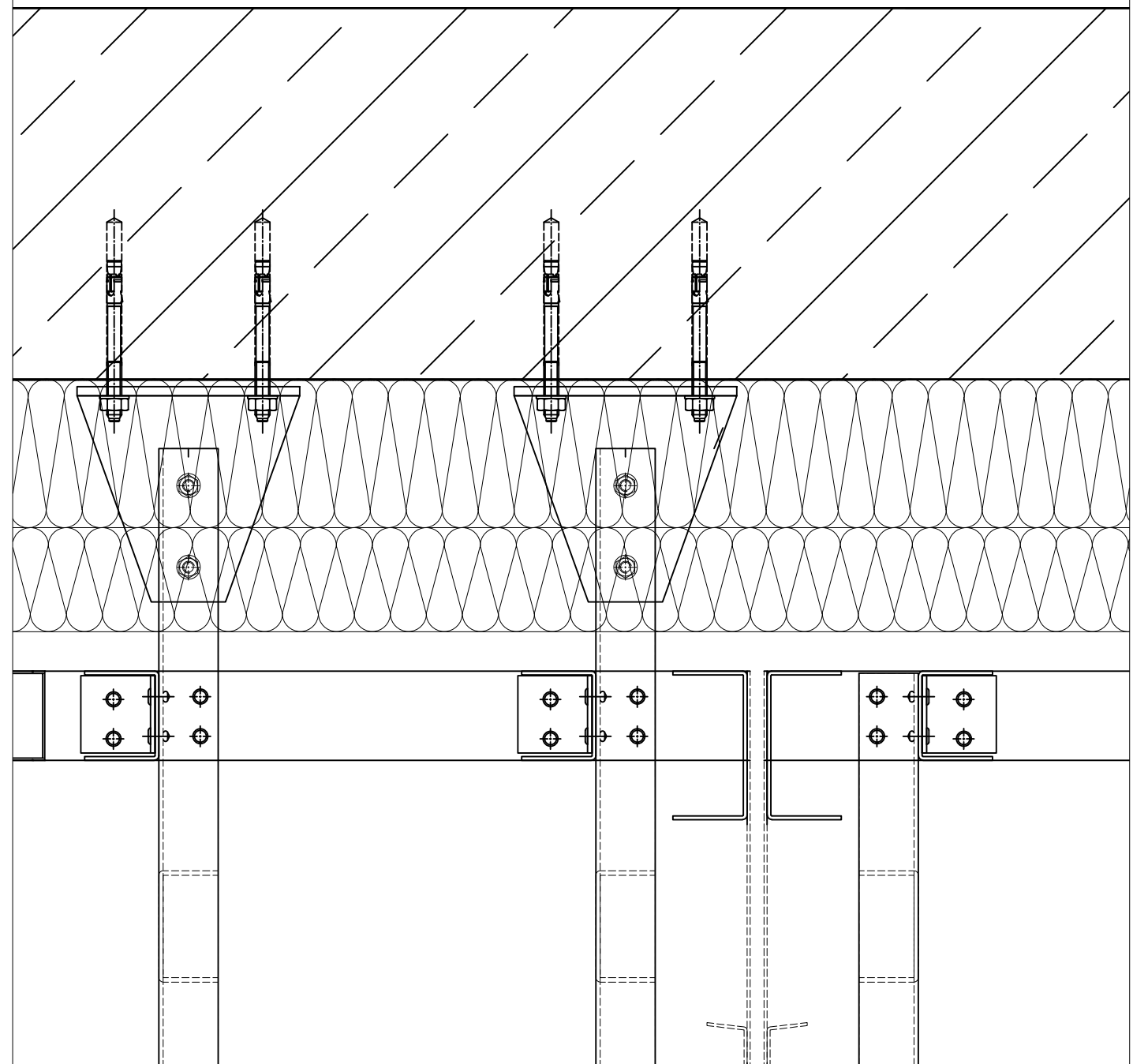
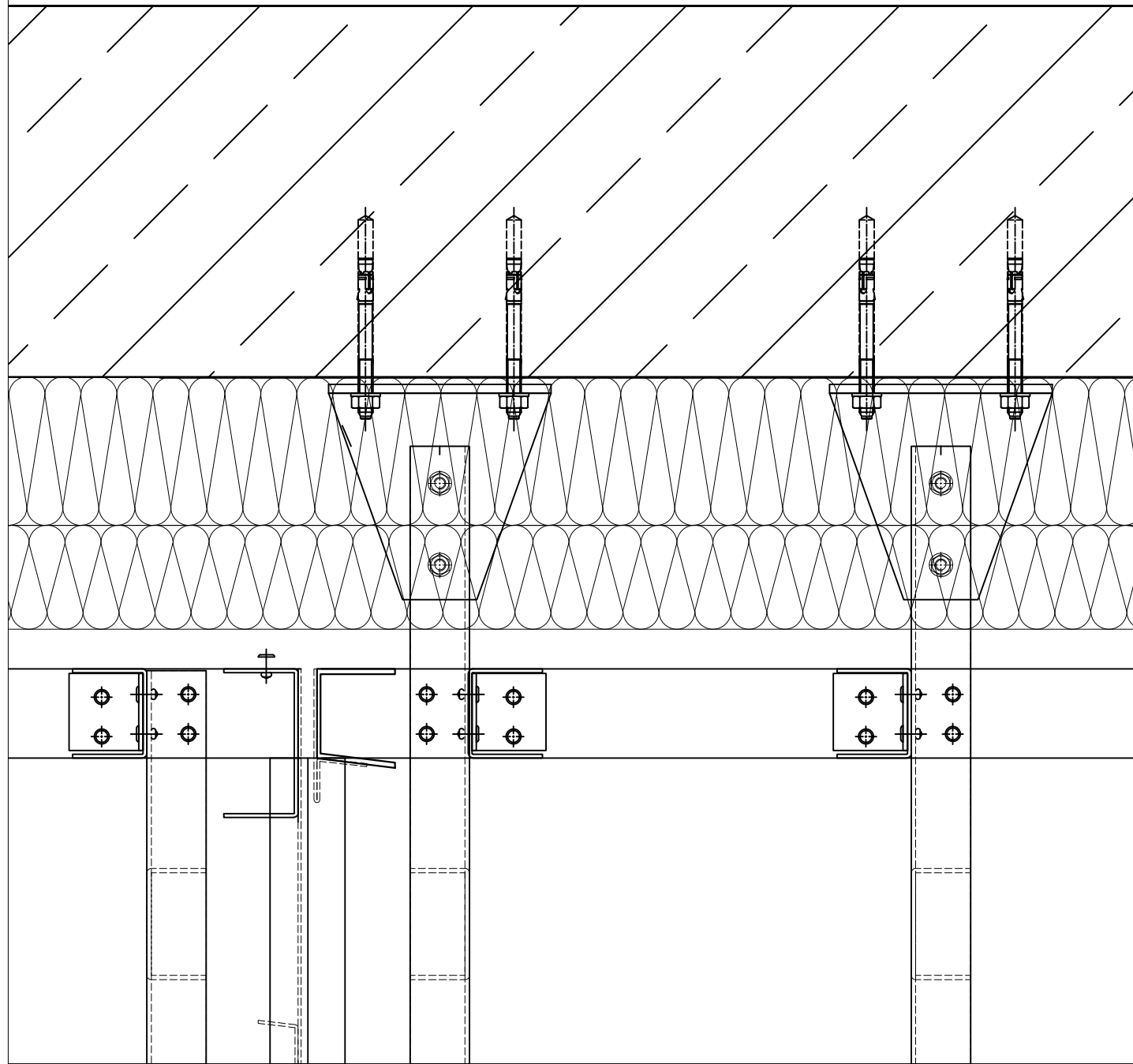
						L1-ОПР-1.1			
						Жилой комплекс с подземной автостоянкой и сопутствующими инфраструктурными объектами (Лот 8), расположенный по адресу : Москва, Автозаводская улица, вл. 23, участок №27, с кадастровым номером 77:05:0002004:3244			
Изм.	Кол. уч.	Лист	№ док.	Подп.	Дата	Корпус А,Б,В,Г,Д. Фасады.	Стадия	Лист	Листов
Разраб.		Зуев Д.В.					КМ	5	
Проверил						Узел 3	ООО "ИК ГЕНЕЗИС"		
Н. контроль									
Утв.		Зуев Д.В.							



						L1-ОПР-1.1			
						Жилой комплекс с подземной автостоянкой и сопутствующими инфраструктурными объектами (Лот 8), расположенный по адресу : Москва, Автозаводская улица, вл. 23, участок №27, с кадастровым номером 77:05:0002004:3244			
Изм.	Кол. уч.	Лист	№ док.	Подп.	Дата	Корпус А,Б,В,Г,Д. Фасады.	Стадия	Лист	Листов
Разраб.	Зубев Д.В.						КМ	6	
Проверил						Узел 4	ООО "ИК ГЕНЕЗИС"		
Н. контроль									
Утв.	Зубев Д.В.								

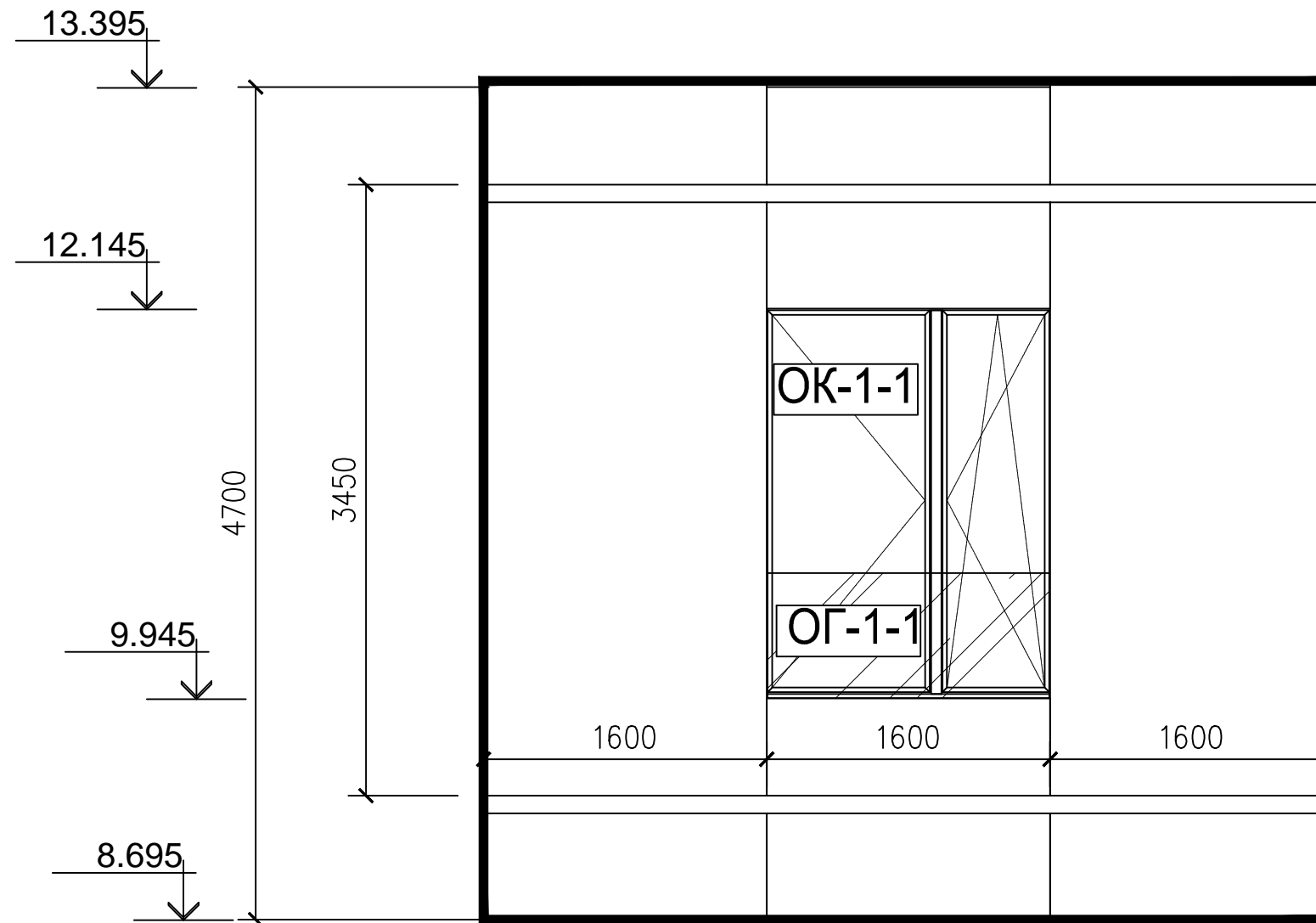


						L1-ОПР-1.1			
						Жилой комплекс с подземной автостоянкой и сопутствующими инфраструктурными объектами (Лот 8), расположенный по адресу : Москва, Автозаводская улица , вл. 23, участок №27, с кадастровым номером 77:05:0002004:3244			
Изм.	Кол. уч.	Лист	№ док.	Подп.	Дата	Корпус А,Б,В,Г,Д. Фасады.	Стадия	Лист	Листов
Разраб.							КМ	6	
Проверил									
Н. контроль						Узел 5	000 "ИК ГЕНЕЗИС"		
Утв.									

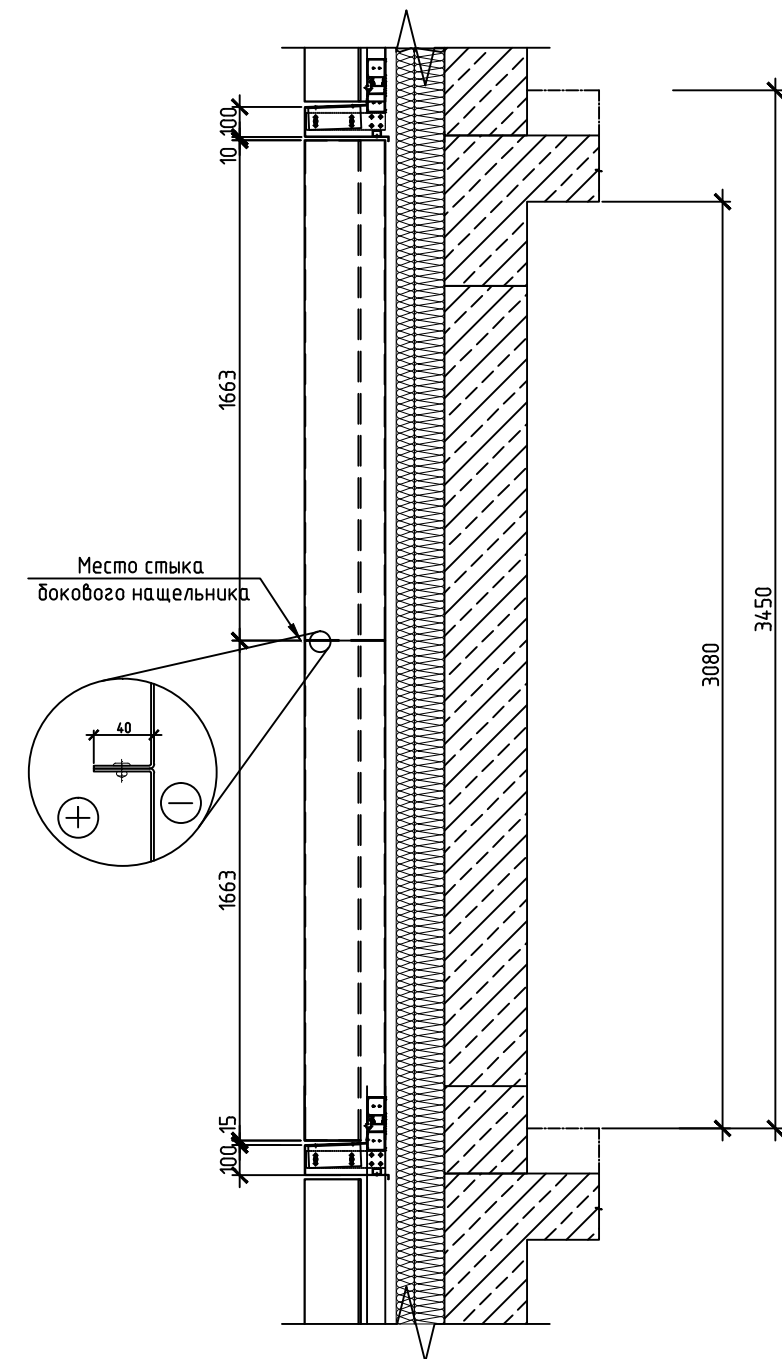
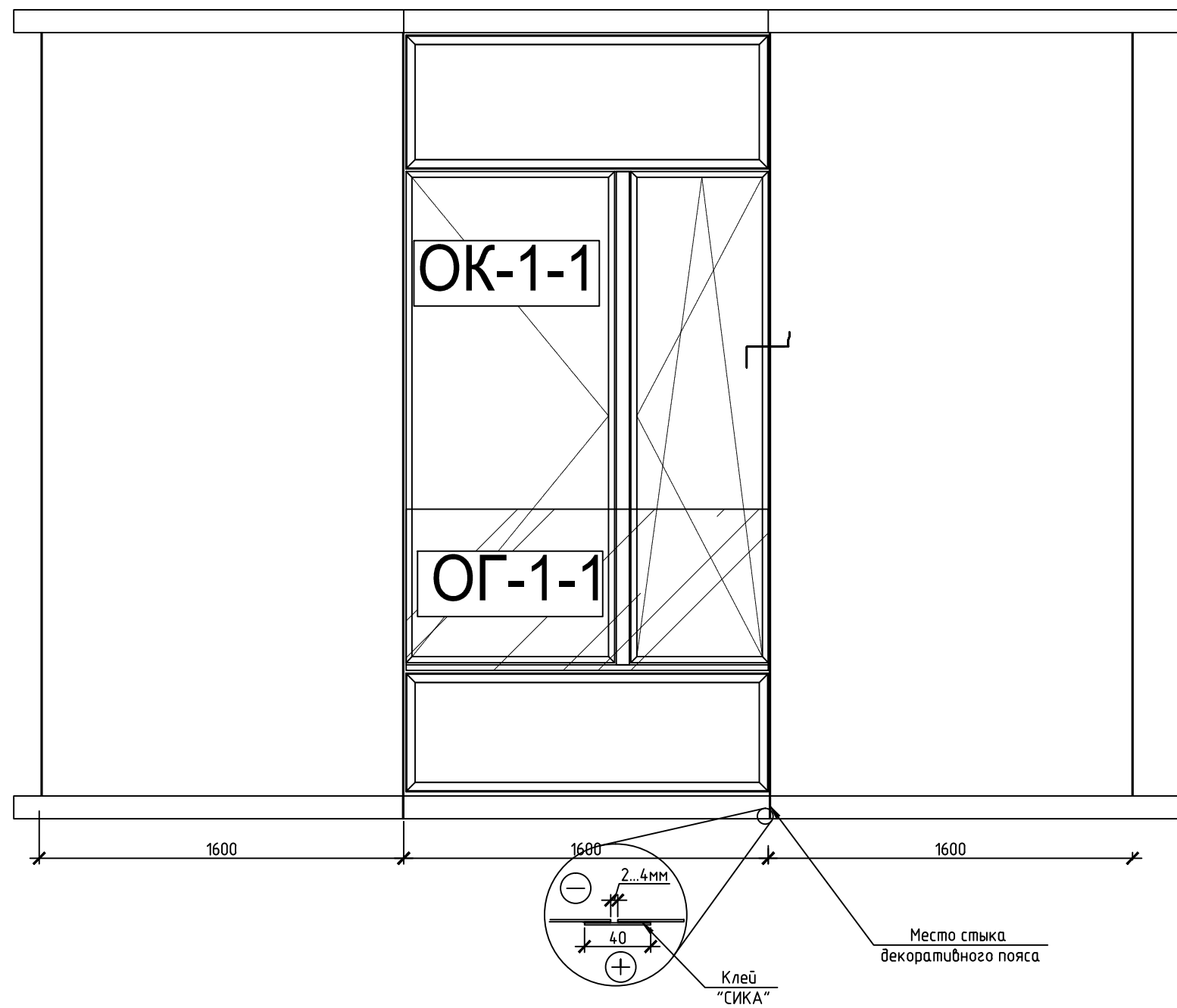


						L1-ОПР-1.1			
						Жилой комплекс с подземной автостоянкой и сопутствующими инфраструктурными объектами (Лот 8), расположенный по адресу : Москва, Автозаводская улица, вл. 23, участок №27, с кадастровым номером 77:05:0002004:3244			
Изм.	Кол. уч.	Лист	№ док.	Подп.	Дата	Корпус А,Б,В,Г,Д. Фасады.	Стадия	Лист	Листов
Разраб.							КМ	6	
Проверил									
Н. контроль						Узел 6			
Утв.									ООО "ИК ГЕНЕЗИС"

задание на мокап



						L1-ОПР-1.1			
						Жилой комплекс с подземной автостоянкой и сопутствующими инфраструктурными объектами (Лот 8), расположенный по адресу : Москва, Автозаводская улица , вл. 23, участок №27, с кадастровым номером 77:05:0002004:3244			
Изм.	Кол. уч.	Лист	№ док.	Подп.	Дата	Корпус А,Б,В,Г,Д. Фасады.	Стадия	Лист	Листов
Разраб.		Зуев Д.В.					КМ	9	
Проверил						Монтажная схема Образца на здании	ООО "ИК ГЕНЕЗИС"		
Н. контроль									
Утв.		Зуев Д.В.							



						L1-ОПР-1.1			
						Жилой комплекс с подземной автостоянкой и сопутствующими инфраструктурными объектами (Лот 8), расположенный по адресу : Москва, Автозаводская улица, вл. 23, участок №27, с кадастровым номером 77:05:0002004:3244			
Изм.	Кол. уч.	Лист	№ док.	Подп.	Дата	Корпус А,Б,В,Г,Д. Фасады.	Стадия	Лист	Листов
Разраб.	Зуев Д.В.						КМ	9	
Проберил						Монтажная схема нащельников	ООО "ИК ГЕНЕЗИС"		
Н. контроль									
Утв.	Зуев Д.В.								